

LEGENDE

- GRENZE DES BEBAUUNGSPLANS (NEU)
- ⊗ BAUMFÄLLUNG
- ERHALT: BÄUME INNERHALB DES PLANGEBIETES
- ▨ VORHANDENE BÖSCHUNG
- ▭ FLURSTÜCKSGRENZEN
- 73/31 FLURSTÜCKSNUMMERN
- 130,4 GELÄNDEHÖHEN, BESTAND
- ▭ POTENTIELLE NEUE GRUNDSTÜCKE

PLANUNGEN, NUTZUNGSREGULUNG, MASSNAHMEN UND FLÄCHEN FÜR MASSNAHMEN ZUM SCHUTZ, ZUR PFLEGE UND ZUR ERHALTUNG VON NATUR UND LANDSCHAFT
[§ 5 Abs.2 Nr. 10 und Abs. 4, § 9 Abs 1. Nr. 20, 25 und Abs. 6 BauGB]

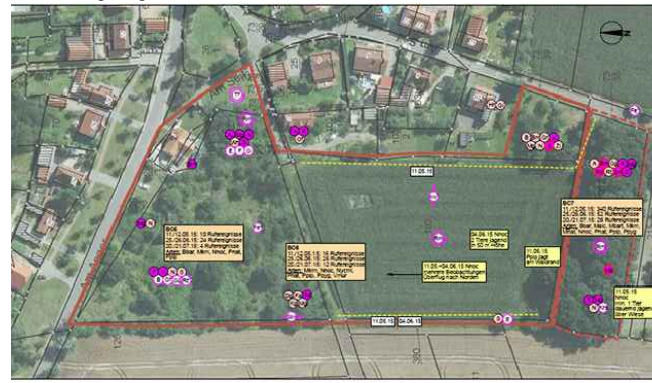


Umgrenzung von Flächen mit Bindungen für Bepflanzungen und für die Erhaltung von Bäumen, Sträuchern und sonstigen Bepflanzungen
[§ 9 Abs. 1 Nr. 25 Buchstabe b) u. Abs. 6 BauGB]

ÖRTLICHKEIT	CIR- BTLNK- Schlüssel
1 + 2 Intensiv genutzte Ackerfläche	8 1 10120
3 Garten- und Grabeland	9 4 8000
4 + 4.1 + 4.2 Verkehrsbegleitgrün ohne Baumbestand	9 4 900
Baumgruppen 1 - 4	6 4 Baumgruppe
5+6 Abstandsfläche, gestaltet	9 4 700
7 Straßen / Wege Teilversiegelt	9.5.1

Gemäß: Vorläufiger Biotoptypenliste Sachsen
siehe ebenso Tabelle:
Ausgangswert und Wertminderung der Biotope

Zur Übersicht:
Kartierungsergebnis vom Büro Hensen



Gemeinde Großpösna



ANLAGE 1
Neue Biotope / Strukturen
Vorentwurf: Bebauungsplan Muckern Südwest
Stand: 22.01.2016
Überarbeitet: 20.11.2017
Planbearbeitung:

planart⁴
Büro für Stadtentwicklung
und Freiraumplanung
Anschrift: Shakespearestraße 5
04107 Leipzig
Telefon: +49 (0)341 9609080
Telefax: +49 (0)341 9609078
info@planart4.de
www.planart4.de

Maßstab 1:1.000