

# Die sächsische Beratungsstelle zur Starkregen- und Hochwassereigenvorsorge stellt sich vor

## Kompetenzzentrum Hochwassereigenvorsorge Sachsen

Dipl.-Geol. Antje Lange

Informationsveranstaltung in Großpösna

12.03.2024

Diese Maßnahme wird mitfinanziert durch Steuermittel auf der Grundlage des von den Abgeordneten des Sächsischen Landtags beschlossenen Haushaltes.





Überschwemmung Leipzig-Sellerhausen, Quelle: Einsatzfahrten Leipzig, Juni 2019



Strengbach-Brücke am Kleinen Dorf in Wiedemar, Foto: Privat, 2009



## PRIVATE EIGENVORSORGE

(§ 5 Abs. 2 WHG)



Eigenes Gebäude  
schützen



Verbleibende  
Risiken absichern

Denn: Hochwasser kann jeden treffen!  
Eine gründliche Vorsorge und das Wissen um die  
Gefahren sind der beste Weg, um sich und seinen Besitz  
zu schützen.



Information  
Beratung



Ausstellung

**Kompetenzzentrum  
Hochwassereigenvorsorge Sachsen**



Weiterbildung



Ausweis

**Information und Beratung** persönlich, telefonisch, per E- Mail und über die Website [www.bdz-hochwassereigenvorsorge.de](http://www.bdz-hochwassereigenvorsorge.de) zu

- Informationsvorsorge
- Bauvorsorge
- Risikovorsorge
- Verhaltensvorsorge



### Informationsvorsorge

Informieren Sie sich zu möglichen Hochwassergefahren für Ihr Gebäude!

- Hochwassergefahrenkarten
- Starkregengefahrenkarten
- Hochwasserwarndienste
- Wettervorhersagen



### Bauvorsorge

Schützen Sie Ihr Gebäude vor Hochwasser durch entsprechende Bauvorsorgemaßnahmen!

- Rückstausicherung
- Hochwasserdichte Fenster
- Sichere Hausanschlüsse



### Risikovorsorge

Prüfen Sie Ihren Versicherungsschutz!

Wohngebäude-/ Hausratversicherung, Elementarschadenversicherung



### Verhaltensvorsorge

Sprechen Sie mit Ihrer Familie und Ihren Nachbarn ab, wer welche Aufgaben im Falle eines Hochwassers übernimmt!

Checklisten und Ratgeber für Notfallversorgung



## [Geoportal – Sachsenatlas](https://geoportal.sachsen.de)

<https://geoportal.sachsen.de>

## [iDA - Startseite \(sachsen.de\)](https://www.umwelt.sachsen.de/umwelt/infosysteme/ida)

<https://www.umwelt.sachsen.de/umwelt/infosysteme/ida>

## [FLOOD.Bi - Startseite \(sachsen.de\)](#)

FLOOD.Bi-Tool dient der Bereitstellung von Informationen zu Hochwassergefahren, zu hochwasserinduzierten Gebäudeschäden sowie der Identifikation geeigneter Maßnahmen zur Schadensminderung an Wohngebäuden



## **Das Verbraucherportal des GDV (Gesamtverbandes der Deutschen Versicherungswirtschaft)**

<https://www.dieversicherer.de/versicherer/haus-garten>

**Naturgefahren-Check** fürs Haus: Hier erfahren Sie, wie teuer und schwerwiegend Naturgefahren in Ihrer Region sind. Die Daten basieren auf Untersuchungen der Versicherungswirtschaft.

**verbraucherzentrale**

## **Starkregen, Hochwasser, Unwetter | Verbraucherzentrale**

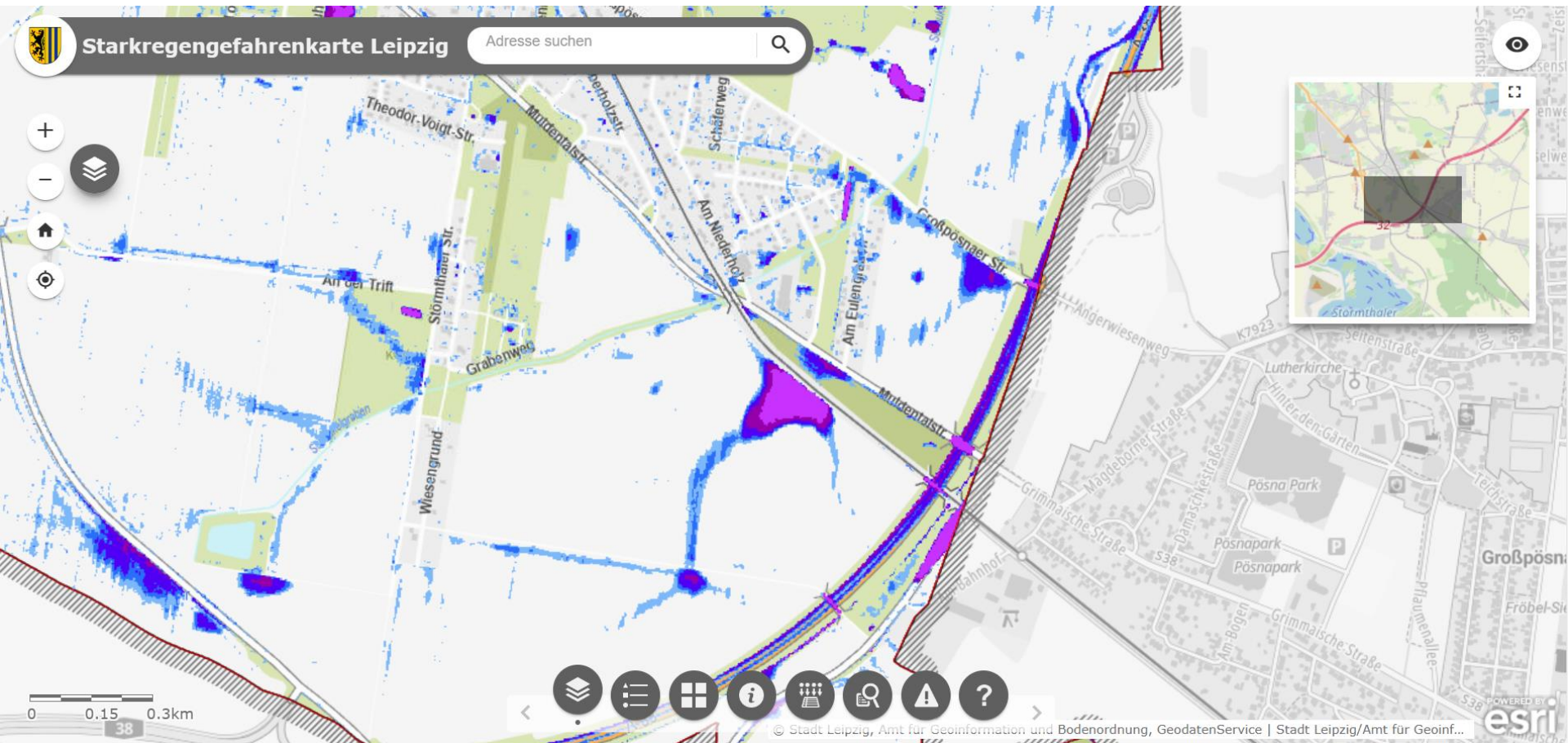
Informationen zu Vorbeugung, Maßnahmen und Versicherungsschutz

<https://www.verbraucherzentrale.de/starkregen-hochwasser-unwetter-62849>

# [Starkregengefahrenkarte Leipzig \(arcgis.com\)](https://www.arcgis.com)

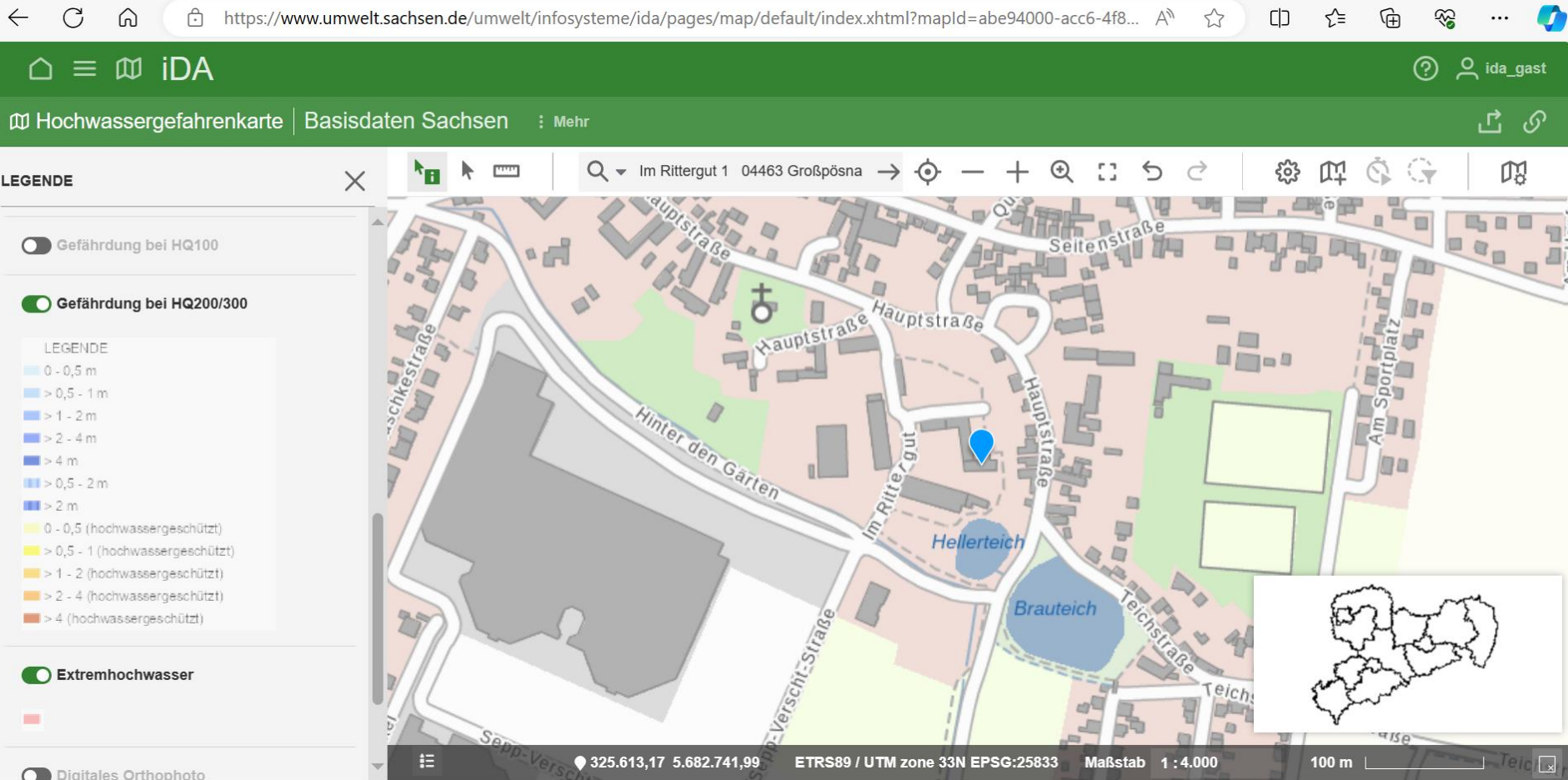
## [Stadt Leipzig](https://www.leipzig.de)

<https://www.leipzig.de/bauen-und-wohnen/bauen/starkregen/>



# Hochwassergefahrenkarte iDA

## Auszug



**Überflutete Bereiche und Wassertiefe (blaue Flächen):** Die blau eingefärbten Flächen werden bei Hochwasser überflutet. Je dunkler das Blau, desto tiefer ist das Wasser an der überfluteten Stelle.





Bürger/-innen

Bürgertelefon / Hotline  
jeden Dienstag von 9 bis 12 Uhr



0341 44 22 979

Sprechstunde „Eigenvorsorge“

Erstberatung bzw. orientierende Beratung zu verschiedenen Themen  
der Eigenvorsorge

Tag der offenen Tür unter Einbeziehung der Hersteller



## Ausstellung



Standort: Kompetenzzentrum in Leipzig/Leutzsch

- 1**  
Ausstellungsfläche zu Technologien der baulichen Hochwasservorsorge (z.B. Dammbalkensysteme, Flutbox, Schlauchliner)
- 2**  
Ausstellungsraum (Showroom)  
Verschiedenen Vorsorgemaßnahmen im Modell
- 3**  
Installationen am Gebäude  
(z.B. hochwassersichere Türen und Fenster)



## Ausstellung



Sachsen Dürre  
MDD Sachsen

**Führungen durch die Ausstellung nach telefonischer Anmeldung unter 0341 44 22 979!**



## Veranstaltungen

**Infoveranstaltungen  
in Sachsen**

„Hochwasserschutztour“

**Teilnahme an Messen  
gemeinsam mit  
verschiedenen  
Akteuren aus dem  
Bereich  
Hochwasserschutz  
(LHWZ, HTW, IÖR, ...)**

**Baumesse HAUS  
in Dresden vom 7. bis 10.  
März 2024**





Ausbildung

## Sachkundelehrgang „Hochwasservorsorgeausweises für Wohn- und Nichtwohngebäude“

Liste der Sachkundigen für die  
Gutachtenerstellung im Rahmen der FRL  
pHWEV/2021

Sachkundige für die  
Beratung und/oder Ausstellung des Hochwasservorsorgeausweises für Wohn- und Nichtwohngebäude  
Stand: Juni 2023



| Name, Vorname   | Institution                  | Beratung | Gutachtenerstellung<br>Hochwasservorsorge-<br>ausweis | E-Mail Adresse   | Tel.-Nr.      | Anschrift                            |
|-----------------|------------------------------|----------|---|--|---------------|--------------------------------------|
| Berbig, Jörg    | Leipziger Wasserwerke GmbH   | x        |   | <a href="mailto:joerg.berbig@l.de">joerg.berbig@l.de</a>           | 0341 969-1525 | Johannissgasse 7/9<br>04103 Leipzig  |
| Bochmann, Thilo | Ingenieurbüro Melloplan GmbH | x        | x   | <a href="mailto:tbochmann@melloplan.de">tbochmann@melloplan.de</a> | 0371 81527-43 | Limbacher Str. 357<br>09117 Chemnitz |

<https://www.bdz-hochwassereigenvorsorge.de/>



# FÖDERRICHTLINIE

## PRIVATE HOCHWASSEREIGENVORSORGE

pHWEV/2021

Diese Maßnahme wird mitfinanziert durch Steuermittel auf der Grundlage des von den Abgeordneten des Sächsischen Landtags beschlossenen Haushaltes.



# Förderrichtlinie pHWEV/2021

## Was wird gefördert?

### 1. Gutachtenerstellung (nichtinvestive Maßnahme)

zur Ermittlung des gebäudespezifischen Überflutungsrisikos mit konkreten Maßnahmenvorschlägen zur Erreichung einer signifikanten Minderung des Schadenspotentials

### 2. Investive Maßnahmen

Baumaßnahmen inkl. Planungsleistungen zur Minderung des Schadenspotentials an Bestandsgebäuden auf Grundlage eines schriftlichen Gutachtens

# Förderrichtlinie pHWEV/2021

## Voraussetzungen

### Gutachtenerstellung

Erstellung durch entsprechend qualifiziertes Fachpersonal

- Studium ingenieurtechnischer Ausrichtung (Bauingenieurwesen, Siedlungswasserwirtschaft) und entsprechende Spezialisierung
- Abschluss Meister oder Umwelttechniker mit entsprechender Berufserfahrung

Gutachten muss Kriterien entsprechend Anlage 1 der FRL erfüllen

fachlich/technische Hilfestellung über das Kompetenzzentrum

Hochwassereigenvorsorge Sachsen (BDZ e.V.)

unter [www.bdz-hochwassereigenvorsorge.de](http://www.bdz-hochwassereigenvorsorge.de)

### Investive Maßnahmen

Grundlage: Gutachten nach den Kriterien entsprechend Anlage 1 der FRL

Vollständige Umsetzung der im Gutachten genannten Maßnahmen zur Erfüllung eines Schutzzieles



## Förderkonditionen

| Kriterien                                  | Gutachten | Investive Maßnahmen |
|--|-----------|---------------------|
| Fördersatz                                 | 80 %      | 50 %                |
| Mindestzuwendung je Gebäude                | 500 €     | 1.500 €             |
| Entspricht Ausgaben mindestens in Höhe von | 625 €     | 3.000 €             |
| Maximaler Förderbeitrag je Gebäude         | 1.200 €   | 20.000 €            |

## Antragstellung

- Gutachten und investive Förderung getrennte Beantragung
- Antragstellung immer pro Gebäude
- Antragstellung sowie Unterlageneinreichung über Förderportal der SAB
- zu unterschreibende sowie weitere Unterlagen ebenfalls im Förderportal hochladen  
(keine zusätzliche Einreichung in Papierform)

### Für Rückfragen

Frau Kath  
E-Mail

0351 / 4910 4844

[HW-Eigenvorsorge@sab-sachsen.de](mailto:HW-Eigenvorsorge@sab-sachsen.de)  
[steffi.kath@sab.sachsen.de](mailto:steffi.kath@sab.sachsen.de)

**Vielen Dank!**

**Kompetenzzentrum Hochwassereigenvorsorge Sachsen / BDZ e.V.**

**An der Luppe 2**

**04178 Leipzig**

**Tel. + 49 (341) - 4 42 29 79**

**[www.bdz-hochwassereigenvorsorge.de](http://www.bdz-hochwassereigenvorsorge.de)**

**[info@bdz-hochwassereigenvorsorge.de](mailto:info@bdz-hochwassereigenvorsorge.de)**